

# こだわったのは、 気密・断熱・耐震性能!

## LIXILスーパーウォール工法

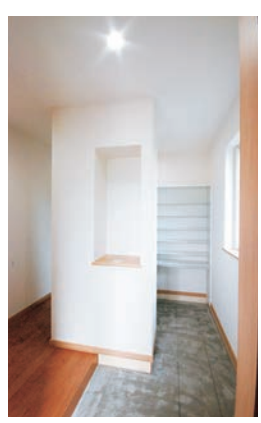
空気がキレイ! スミノイエ  
PLUS SU<sub>3</sub>inoie



### 完成見学会開催 中富良野会場

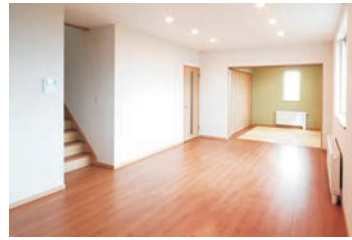
ご来場された方に  
**メロン1玉**  
**プレゼント!!**  
※1組様1玉とさせていただきます。  
※なくなり次第終了となります。

ホームページからのご来場予約の方にもれなく  
**クオカード**  
**500円分**  
**プレゼント!**  
※こちらからアクセスしてください



**陽あたり良好!子育て世代必見!!**  
1年中温度差の少ない住宅ができました!

**シューズクローク**  
お客様用と家族用で分けています。家族のスペースは収納中心、子供達の靴も安心して収納できます。



**リビング通しの和室**  
キッチンからリビング、和室を見渡せる開放的な間取り。奥様がキッチン作業中もお子様の様子を確認できて安心です。

[開催日時]  
**2022 7/30土・31日**  
AM10:00~PM5:00 会場内はコロナ対策をしてお待ちしております。

**中富良野町東3線北12号**  
会場直通TEL(大竹) 090-1525-3131

のぼりを目印にお越しください。



**子供部屋** お子様が小さい時は1つ通して使い、成長に伴い3部屋に間仕切れる事ができます。



**私が担当しました!**  
「スーパーウォール工法+炭の家」当社第1号の工事を担当させて頂きました。はじめての工事という事もあり、施工の指示を受けながら無事完成致しました。硬質断熱ウレタンボードが140mmと壁厚もあり、これからの四季は涼しく冬は暖かい住宅です。工事途中で気密(隙間)検査を実施しております。子育て世代向きの間取りで、収納・家族団らんスペースを考えた住まいです。賃貸の方、これから住宅をお考えの方にぜひ見ていただければと思います。

### 地震に強く、世界トップクラスの断熱性能! LIXILスーパーウォール工法

<p><b>1</b> おすすめのポイント <b>モノコック×5倍パネルの</b> <b>高い耐震構造</b></p> <p>建築基準法の木造最高となる「壁倍率5倍」(国土交通大臣認定取得)のSWパネルなどによる高耐震構造。</p> <p>スーパーウォール工法(モノコック構造)</p> <p>一般的な在来工法(筋交い補強)</p>	<p><b>2</b> おすすめのポイント <b>夏涼しく、冬暖かい</b> <b>省エネの家</b></p> <p>高性能断熱材</p>	<p><b>3</b> おすすめのポイント <b>温度差が少なく</b> <b>ヒートショックを</b> <b>緩和</b></p> <p>部屋間温度差の比較イメージ</p> <p>● SW工法住宅 ● 一般住宅</p> <p>ヒートショック</p> <p>居間 洗面 トイレ</p>
<p><b>4</b> おすすめのポイント <b>結露の発生を抑え</b> <b>健康な住まいを</b> <b>長持ち</b></p> <p>カビやダニの繁殖に繋がるイヤな結露を抑えます。</p> <p>瑕疵保証(10年間)では保証されない断熱材内部の結露による劣化を35年間保証します。 ※保証対象となる断熱材は、壁パネル、屋根パネル、小屋パネルに使用している硬質ウレタンフォームとなります。</p>	<p><b>5</b> おすすめのポイント <b>計画換気システムで</b> <b>いつもきれいな空気</b></p> <p>気密性能(C値=1.0)にこだわり、計画換気システムを採用し、空気よみみを解消。</p> <p>排気(汚れた空気)</p> <p>給気(新鮮な空気)</p>	<p><b>6</b> おすすめのポイント <b>気になる騒音や</b> <b>生活音を</b> <b>シャットアウト</b></p> <p>気密・断熱パッキンによる高气密施工と複層ガラス仕様の断熱サッシにより優れた遮音性を発揮。外からの騒音や室内からの音漏れを抑え、ストレスを低減。</p>



気密性能・断熱性能・耐震性能に特化!

# LIXILスーパーウォール工法

空気がキレイ!

スミノイエ

PLUS

# SU≡inoie



## 見えない部分を見てみよう!

### 失敗しない家づくりのための

# 工事現場見学会

中富良野  
会場



ご来場された方に

## メロン1玉 プレゼント!!

※1組様1玉とさせていただきます。  
※なくなり次第終了となります。

ホームページからのご来場予約の方にもれなく

## クオカード 500円分 プレゼント!

※こちらからアクセスしてください



厳寒の富良野地域では、冬の暖房コストが家づくりの大きなポイントになります。  
[気密性][断熱性][耐震性]に特化した二重の構造用合板で高性能断熱材を包み込んだパネルで、**圧倒的な断熱性能と安心できる耐震性能を実現**しています!  
この見学会では、完成すると見えなくなってしまう家の心臓部をたっぷり公開します!!

見て 触れて

## 断熱体感コーナー

スーパーウォール工法の特徴DVD鑑賞会 (主催:LIXIL)

- ①換気と気密模型実験
- ②新潟中越沖地震東日本大震災
- ③地震に強い、制震スーパーウォール
- ④制震テープ実物大実験

[開催日時]

# 2022 7/30土・31日

AM10:00~PM5:00 会場内はコロナ対策をしてお待ちしております。

## 中富良野町 伊藤農場

会場直通TEL (岡田) 090-6691-8059



### 表面温度を体感!

熱の伝わりを私たちの体はどう感じとっているのか。体感温度と実際の温度は違うのか。実際に温度計とサーモ計を使って検証してみるとどうなるでしょうか?



### 熱交換換気システムを体感!

第1種熱交換換気システムとは、「室内の暖かい空気の温度」を「室外から取り込む冷たい空気」へ熱を伝えることができる換気です。実際に体感することで理解が深まります。



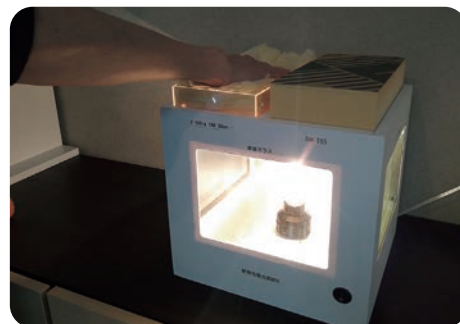
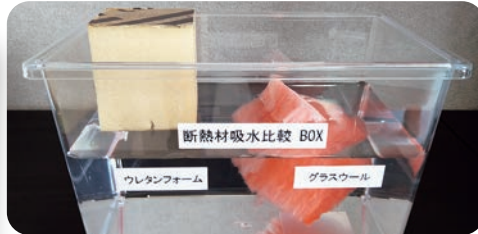
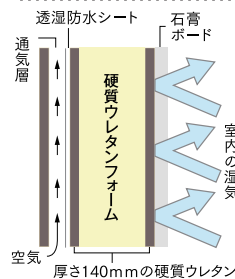
## スーパーウォール工法の断熱材「ウレタン」

地震に強い

省エネ住宅

熱伝導率(0.019W/mk)  
グラスウール24Kの2倍の断熱になります。  
※外皮平均熱貫流率 UA値0.25

LIXILの断熱材発泡ウレタンは[35年間無結露保証]です。水を吸わないウレタンの断熱材と比較してみてください。また、比熱が高く熱が伝わりづらい断熱性能の高さも実際に確かめてください。



### 私が担当しました!

スーパーウォール工法採用の住宅は棟梁としてはじめての現場になります。事前に建込を視察しLIXILさんからの指導も仰ぎながら万全の体制で着工しました。1棟ずつ気密測定を行い、電気設備の配線、配管の隙間処理を行って気密性能も上がっています。断熱はスーパーウォール工法(140mmのウレタンボード)+天井に30mmの断熱材を重ね、冬暖かいだけでなく、夏の涼しさも期待できると思います。工事現場なので、スーパーウォールの構造も見学していただける貴重な機会です。ご来場お待ちしております。(今井)



スーパーウォール工法

# +su≡inoie =

## 地震に強い

## 省エネ住宅

## 健康住宅

【国際規格ISO 9001認証取得】——地元だから安心——



### 株式会社 サンエビルド工業

- 本社 富良野市栄町19番2号 ☎0167-22-3145
- 上富良野支店 上富良野町中町2丁目2-23 ☎0167-45-4649

お問い合わせはお気軽に

(富良野本社)

# ☎0167-22-3145



<https://sane-build.jp>

サンエビルド工業

検索

## ホームページリニューアルしました!

サンエの新しい情報をぜひご覧ください!